

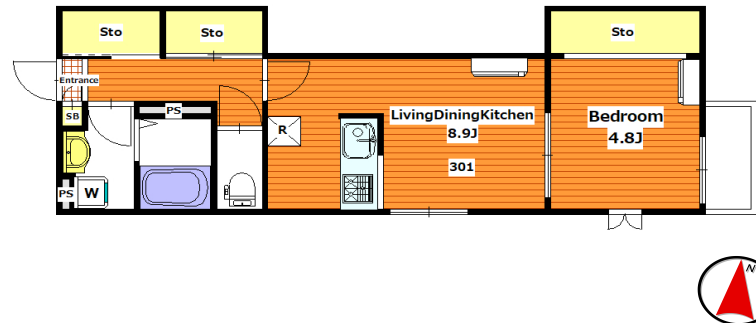
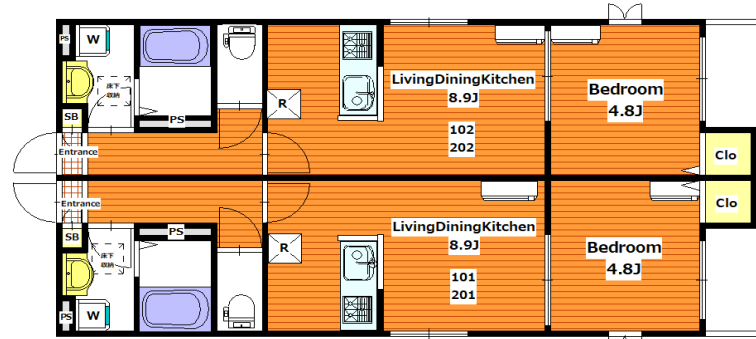
※【広告掲載全媒体可能】【内見：現地対応】【先行申込受付可能】【先行契約は原則不可】※

⚠️空室確認は物確でお願い致します⚠️

§ 新築ミサワホーム施工 §

	101	34.52㎡	86,000円
	102	34.52㎡	86,000円
申	201	34.52㎡	89,000円
	202	34.52㎡	89,000円
申	301	39.43㎡	94,000円

令和3年8月竣工の新築物件♪
新しい暮らしを新しい住まいから始めませんか？
暮らしの快適を彩る充実した設備！



☆賃貸保証加入(ミサワホーム賃貸サポート)
☆法人契約で解約予告を1ヶ月前にする場合、礼金1ヶ月追加になります。

初期費用	
家賃・共益費	日割・前家賃、共益費
賃貸保証加入料	月額総賃料50%
安心入居サポート(2年間)	16,500円(税込)
保険料(2年間)	27,000円

その他費用	
月額保証料	月額総賃料1%(毎月)
更新料	新賃料1ヶ月分
更新事務手数料	5,500円(税込)
ハウスクリーニング費(1・2階)	44,000円(税込)(解約時)
ハウスクリーニング費(3階)	49,500円(税込)(解約時)
エアコンクリーニング費(解約時)	1基につき13,200円(税込)

MGEO 次世代耐震構造「耐震」+「制震」

わかりやすい めやす賃料 表示	めやす賃料 92,583円～	めやす賃料とは賃料、共益費・管理費・敷引金、礼金、更新料を含み、賃料等条件の改定がないものと仮定して4年間賃借した場合(定期借家の場合)、契約期間の1ヶ月当たりの金額です。※敷引金は、敷金の償却、保証金の償却など、預かった金額から必ず差し引くものもあります。※めやす賃料は、消費者に適切な情報を提供するための表示であり、事業者に一時的に金を推奨するものではありません。※めやす賃料は、実際の支払額と異なる場合があります。詳しくは、不動産会社にご確認ください。
--------------------	-------------------	---

物件種目	1LDK			
物件名	エスポワール			
賃貸条件	賃料	表参照	管理費	3,000円
	敷金	1ヶ月	礼金	1ヶ月
所在地	〒124-0023 東京都葛飾区東新小岩8-7-4			
交通	JR総武線 新小岩駅 徒歩16分			
建物	構造・規模	木質パネル造 3階建て	契約期間	2年間 更新可
築年月	令和3年8月	駐輪場	要確認	
現況	未完成	バイク置場	無	
入居時期	9月上旬予定	駐車場	無	
解約予告	2ヶ月前			
設備	都市ガス		エアコン	
	モニター付インターフォン		システムキッチンガス2ログリル	
	追い焚き		浴室換気乾燥機	
	暖房洗浄便座		独立洗面化粧台	
	室内洗濯機置き場		フローリング	
	クローゼット		床下収納(1階)	
備考	シューズBOX		電動シャッター雨戸	
	☆電気供給は東京電力グループ「PinTでんき」を推奨しています。 ☆外国籍の方ご相談可能 ※日本語が話せて、緊急連絡先を日本国籍の方で設定できる方。 ☆短期解約違約金はありません。			

図面と現況が違う場合は現況優先とさせていただきます。

※当社指定の少額短期保険に加入して頂きます。

国土交通大臣(2)第8959号

水曜定休

〒105-0004 東京都港区新橋2-12-1ランディック第3新橋ビル6階

取引態様



ミサワホーム不動産(株)
ハーミット倶楽部提携業者

らく～に部屋探し Daisuke

株式会社 大介 管理事業部

E-mail: kanri@daisuke.co.jp

URL: http://www.daisuke.co.jp

TEL 050-3628-6138

FAX 03-6268-8806

専任媒介

手数料

客付け100%