

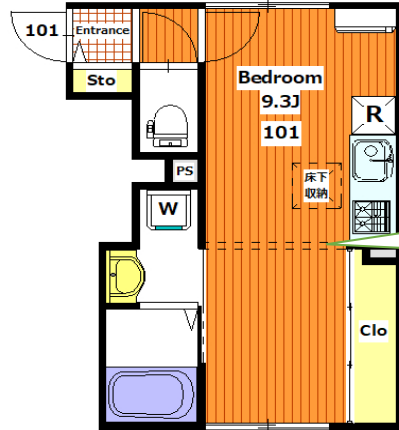
※【広告掲載全媒体可能】【内見：現地対応予定】【先行申込受付可能】【先行契約は原則不可】※

△空室確認は物確でお願い致します△

§ 新築ミサワホーム施工 §



令和3年8月竣工の新築物件♪
池袋駅まで乗り換えなしで11分
周辺にスーパー・コンビニが多数有☆



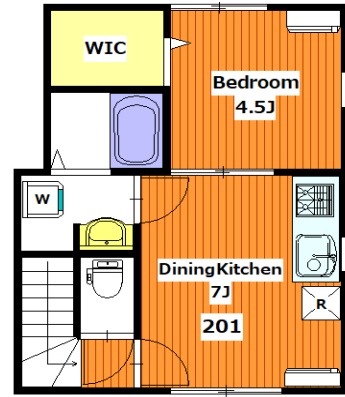
カーテンを付ければ、
1DKのように使えます♪



システムキッチン



独立洗面化粧台



- ☆賃貸保証加入(ミサワホーム賃貸サポート)
- ☆法人契約で解約予告を1ヶ月前にする場合、
礼金1ヶ月追加になります。

初期費用	
家賃・共益費	日割・前家賃、共益費
賃貸保証加入料	月額総賃料50%
安心入居サポート(2年間)	16,500円(税込)
保険料(2年間)	22,000円

その他費用	
月額保証料	月額総賃料1%(毎月)
更新料	新賃料1ヶ月分
更新事務手数料	5,500円(税込)
ハウスクリーニング費(解約時)101号室	38,500円(税込)
ハウスクリーニング費(解約時)201号室	44,000円(税込)
エアコンクリーニング費(解約時)	1基につき13,200円(税込)



めやす賃料

78,000円～

めやす賃料とは賃料、共益費・管理費・敷引金、礼金、更新料を含み、賃料等条件の改定がないものと仮定して4年間賃借した場合(定期借家の場合)、契約期間の1ヶ月当たりの金額です。※敷引金は、敷金の償却、保証金の償却など、預かった金額から必ず差し引くのをいいます。※めやす賃料は、消費者に適切な情報を提供するための表示であり、事業者が一時的に推奨するものではありません。※めやす賃料は、実際の支払金額と異なる場合があります。詳しくは、不動産会社にご確認ください。

物件種目	1R(25.46㎡)・1DK(34.15㎡)		
物件名	(仮)板橋区桜川3丁目AP		
賃貸条件	賃料	101:72,000円 201:85,000円	管理費 3,000円
	敷金	1ヶ月	礼金 1ヶ月
所在地	〒174-0075 東京都板橋区桜川3-18-0		
交通	東武東上線 上板橋駅 徒歩7分		
建物	構造・規模	木質パネル造 2階建て	契約期間 2年間 更新可
	築年月	令和3年8月	駐輪場 要確認
現況	未完成	バイク置場	無
入居時期	9月上旬～ 入居可能予定	駐車場	無
解約予告	2ヶ月前		
設備	都市ガス	エアコン	
	TVモニター付インターフォン	システムキッチンガス2ログリル	
	浴室換気乾燥機	追い焚き(2階)	
	独立洗面化粧台	洗浄便座	
	室内洗濯機置き場	クローゼット(1階)	
	ウォークインクローゼット(2階)	床下収納	
備考	<p>【周辺環境】 (コンビニエンスストア) ・ファミリーマート 桜川三丁目店 徒歩3分 ・セブンイレブン 板橋東新町若木通り店 徒歩5分 (スーパー・その他) ・ビッグ・エー 上板橋店 徒歩3分 ・コモディイイダ 食彩館桜川店 徒歩3分</p> <p>【その他】 ・電気供給は東京電力グループ「PinTでんき」を推奨しています。 ・外国籍の方ご相談可能 ※日本語が話せて、緊急連絡先を日本国籍の方で設定できる方 ・短期解約違約金はありません。</p>		

図面と現況が違う場合は現況優先とさせていただきます。

※当社指定の少額短期保険に加入して頂きます。

国土交通大臣(2)第8959号

水曜定休

〒105-0004 東京都港区新橋2-12-1 ランディック第3新橋ビル 6階

取引態様



ミサワホーム不動産(株)
ハーミット倶楽部提携業者

株式会社

大介 管理事業部

らく～に部屋探し Daisuke

営業時間 10:00～18:00

E-mail: kanri@daisuke.co.jp

URL: http://www.daisuke.co.jp

TEL 050-3628-6138

FAX 03-6268-8806

専任媒介

手数料

客付け100%