

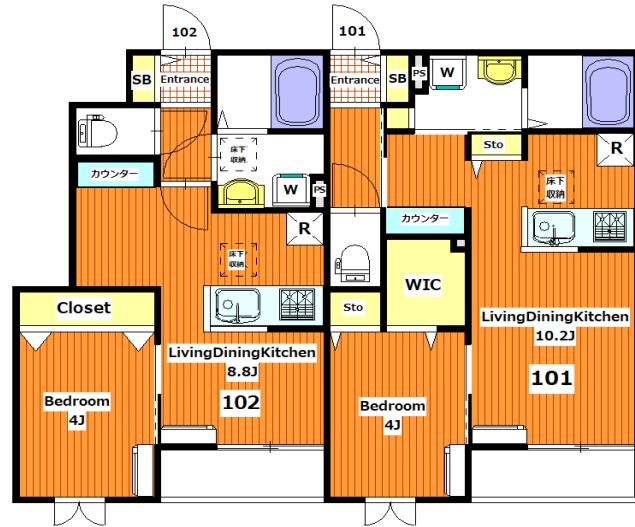
※【広告掲載全媒体可能】【内見：現地対応】【先行申込受付可能】【先行契約は原則不可】※

⚠️空室確認は物確でお願い致します⚠️

§ 新築ミサワホーム施工 §



新しい暮らしを新しい住まいから始めませんか？  
インターネット使用料無料(ベルリッド・ネット最大1Gbps)  
充実のセキュリティで暮らしをサポートします！



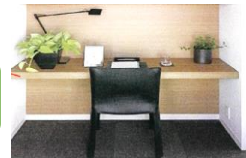
初期費用	
家賃・共益費	日割・前家賃、共益費
賃貸保証加入料	月額総賃料50%
安心入居サポート(2年間)	16,500円(税込)
保険料(2年間)	27,000円

その他費用	
月額保証料	月額総賃料1%(毎月)
更新料	新賃料1ヶ月分
更新事務手数料	5,500円(税込)
ハウスクリーニング費(解約時)101号室	45,000円(税込)
ハウスクリーニング費(解約時)102号室	40,000円(税込)
エアコンクリーニング費(解約時)	1基につき13,200円(税込)

❖ 賃貸保証加入(ミサワホーム賃貸サポート)  
❖ 法人契約で解約予告を1ヶ月前にする場合、  
礼金1ヶ月追加になります。

101	36.22㎡	100,000円
102	31.67㎡	95,000円
201	38.71㎡	105,000円
202	34.36㎡	101,000円
203	34.98㎡	102,000円
301	37.88㎡	105,000円
302	37.67㎡	104,000円
303	34.78㎡	102,000円

【3Wカウンター】  
※イメージ図※



【キッチン】  
※イメージ図※



物件種目	1LDK		
物件名	(仮)東葛西5丁目AP		
賃貸条件	賃料	表参照	管理費
	敷金	1ヶ月	礼金
			5,000円
			1ヶ月

所在地	〒134-0084 東京都江戸川区東葛西5-22-14		
交通	東京メトロ東西線 葛西駅 徒歩7分		
建物	構造・規模	木質パネル造 3階建て	契約期間
			2年間 更新可
築年月	令和3年9月	駐輪場	有(無料)
現況	未完成	バイク置場	無
入居時期	11月上旬～ 入居可能予定	駐車場	無
解約予告	2ヶ月前		

設備	都市ガス	エアコン2基
	オートロック	モニター付インターフォン
	フローリング	システムキッチンガス2口
	浴室換気乾燥機	独立洗面化粧台
	洗浄便座	追い焚き
	室内洗濯機置き場	クローゼット
	電動シャッター雨戸(1階・2階)	防犯カメラ
	宅配BOX	CATV (J-COM導入予定)

【周辺環境】  
(コンビニエンスストア)  
・セブンイレブン 中葛西5丁目店 徒歩3分  
・ローソン 中葛西店 徒歩5分  
(スーパー・その他)  
・ウエルシア 江戸川中葛西店 徒歩5分  
・ワイズマート 葛西店 徒歩6分  
【その他】  
・電気供給は東京電力グループ「PinTでんき」を推奨しています。  
・外国籍の方ご相談可能  
※日本語が話せて、緊急連絡先を日本国籍の方で設定できる方  
・短期解約違約金はありませぬ。



めやす賃料

103,958円～

めやす賃料とは賃料、共益費、管理費、敷引金、礼金、更新料を含み、賃料等条件の改定がないものと仮定して4年間賃借した場合(定期借家の場合)、契約期間の1ヶ月当たりの金額です。※敷引金は、敷金の償却、保証金の償却など、預かった金額から必ず差し引くものをいいます。※めやす賃料は、消費者に適切な情報を提供するための表示であり、事業者に一時的に推奨するものではありません。※めやす賃料は、実際の支払金額と異なる場合があります。詳しくは、不動産会社にご確認ください。



図面と現況が違う場合は現況優先とさせていただきます。

※当社指定の少額短期保険に加入して頂きます。

国土交通大臣(2)第8959号

水曜定休

〒105-0004 東京都港区新橋2-12-1ランディック第3新橋ビル6階

取引態様



HERMIT  
ミサワホーム不動産(株)  
ハーミット倶楽部提携業者

らく～に部屋探し Daisuke  
株式会社

大介 管理事業部

E-mail: kanri@daisuke.co.jp  
URL: http://www.daisuke.co.jp

専任媒介

TEL 050-3628-6138

手数料

FAX 03-6268-8806

客付け100%

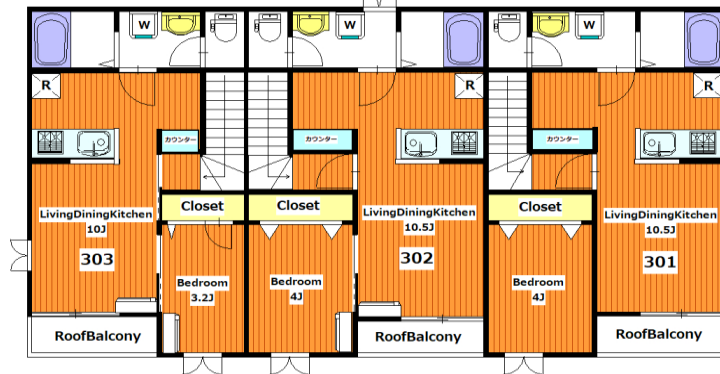
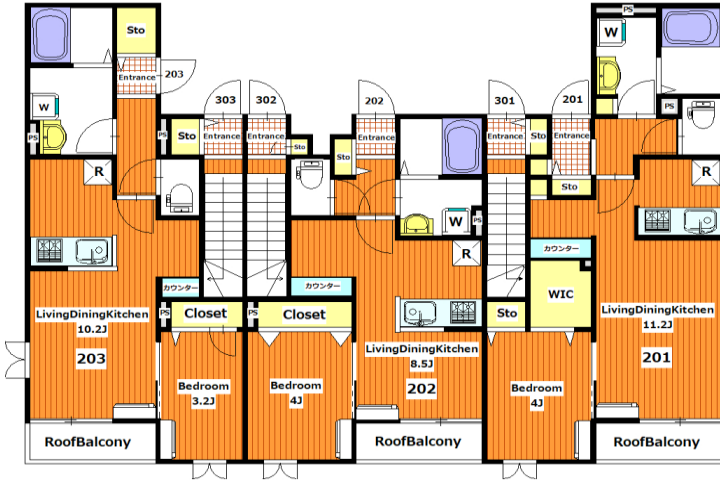
※【広告掲載全媒体可能】【内見:現地対応】【先行申込受付可能】【先行契約は原則不可】※

⚠️空室確認は物確でお願い致します⚠️

§ 新築ミサワホーム施工 §



新しい暮らしを新しい住まいから始めませんか？  
インターネット使用料無料(ベルリッド・ネット最大1Gbps)  
充実のセキュリティで暮らしをサポートします！



初期費用	
家賃・共益費	日割・前家賃・共益費
賃貸保証加入料	月額総賃料50%
安心入居サポート(2年間)	16,500円(税込)
保険料(2年間)	27,000円
その他費用	
月額保証料	月額総賃料1%(毎月)
更新料	新賃料1ヶ月分
更新事務手数料	5,500円(税込)
ハウスクリーニング費(解約時)201・301・302	45,000円(税込)
ハウスクリーニング費(解約時)202・203・303	40,000円(税込)
エアコンクリーニング費(解約時)	1基につき13,200円(税込)

★賃貸保証加入(ミサワホーム賃貸サポート)  
★法人契約で解約予告を1ヶ月前にする場合、礼金1ヶ月追加になります。



**めやす賃料**  
103,958円～

めやす賃料とは賃料・共益費・管理費・敷引金・礼金・更新料を含み、賃料等条件の改定がないものと仮定して4年間賃借した場合(定期借家の場合、契約期間)の1ヶ月当たりの金額です。※敷引金は、敷金の償却、保証金の償却など、預かった金額から必ず差し引くものがあります。※めやす賃料は、消費者に適切な情報を提供するための表示であり、事業者に一時的に賃料を推奨するものではありません。※めやす賃料は、実際の支払額と異なる場合があります。詳しくは、不動産会社にご確認ください。

物件種目	1LDK			
物件名	(仮)東葛西5丁目AP			
賃貸条件	賃料	表参照	管理費	5,000円
	敷金	1ヶ月	礼金	1ヶ月
所在地	〒134-0084 東京都江戸川区東葛西5-22-14			
交通	東京メトロ東西線 葛西駅 徒歩7分			
建物	構造・規模	木質パネル造 3階建て	契約期間	2年間 更新可
築年月	令和3年9月	駐輪場	有(無料)	
現況	未完成	バイク置場	無	
入居時期	11月上旬～ 入居可能予定	駐車場	無	
解約予告	2ヶ月前			
設備	都市ガス		エアコン2基	
	オートロック		モニター付インターフォン	
	フローリング		システムキッチンガス2口	
	浴室換気乾燥機		独立洗面化粧台	
	洗浄便座		追い焚き	
	室内洗濯機置き場		クローゼット	
備考	電動シャッター雨戸(1階・2階)		防犯カメラ	
	宅配BOX		CATV (J:COM導入予定)	
	【周辺環境】 (コンビニエンスストア) ・セブンイレブン 中葛西5丁目店 徒歩3分 ・ローソン 中葛西店 徒歩5分 (スーパー・その他) ・ウエルシア 江戸川中葛西店 徒歩5分 ・ワイズマート 葛西店 徒歩6分			
	【その他】 ・電気供給は東京電力グループ「PinTでんき」を推奨しています。 ・外国籍の方ご相談可能 ※日本語が話せて、緊急連絡先を日本国籍の方で設定できる方 ・短期解約違約金はありませぬ。			

図面と現況が違う場合は現況優先とさせていただきます。

※当社指定の少額短期保険に加入して頂きます。

国土交通大臣(2)第8959号

水曜定休

〒105-0004 東京都港区新橋2-12-1ランディック第3新橋ビル6階

取引態様



HERMIT  
ミサワホーム不動産(株)  
ハーミット倶楽部提携業者

らく～に部屋探し Daisuke  
株式会社 大介 管理事業部

E-mail: kanri@daisuke.co.jp  
URL: http://www.daisuke.co.jp

専任媒介

TEL 050-3628-6138

手数料

FAX 03-6268-8806

客付け100%