

※【広告掲載全媒体可能】【内見:退去後現地対応】【先行申込受付可能】【先行契約は原則不可】※

△空室確認は物確でお願い致します△

§ 新築ミサワホーム施工 §



101	39.85㎡	113,000円
201	38.19㎡	117,000円
202	37.98㎡	115,000円
203	38.29㎡	116,000円

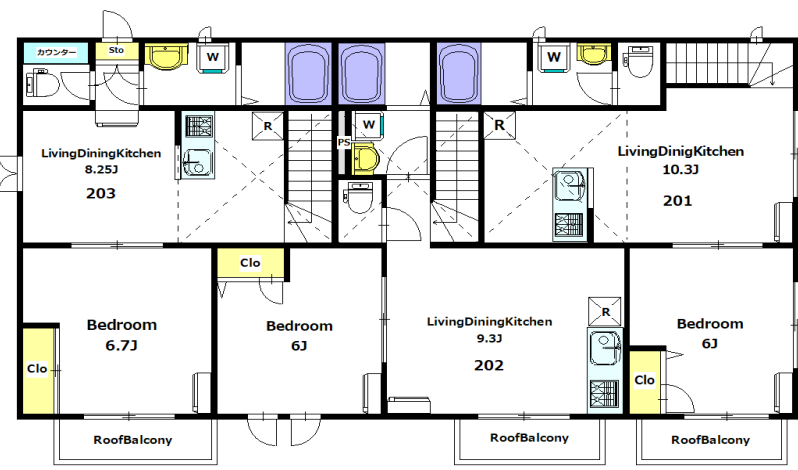
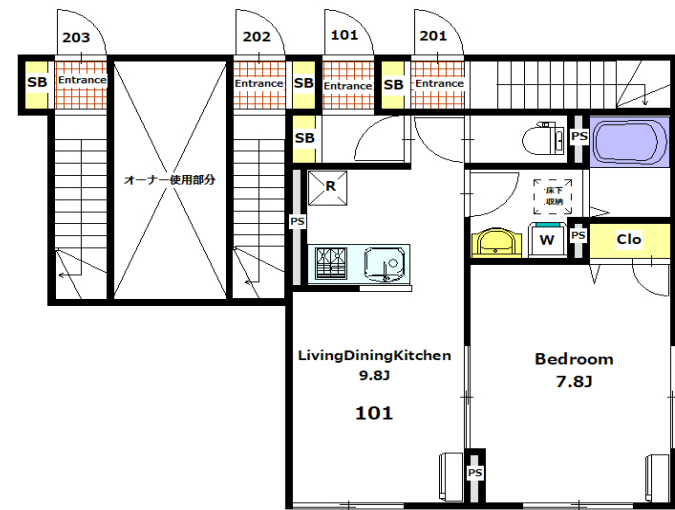


猫2匹飼育可!
(敷金1ヶ月追加)

- ☆賃貸保証加入(ミサワホーム賃貸サポート)
- ☆法人契約で解約予告を1ヶ月前にする場合、礼金1ヶ月追加になります。
- ☆ペット飼育の場合、敷金1ヶ月追加になります。

初期費用	
家賃・共益費	日割・前家賃、共益費
賃貸保証加入料	月額総賃料50%
安心入居サポート(2年間)	16,500円(税込)
保険料(2年間)	27,000円
その他費用	
月額保証料	月額総賃料1%(毎月)
更新料	新賃料1ヶ月分
更新事務手数料	5,500円(税込)
ハウスクリーニング費(解約時)	49,500円(税込)
エアコンクリーニング費(解約時)	26,400円(税込)

2沿線利用可能で、通勤通学に便利♪
暮らしの快適を彩る充実した設備!
2階には4.5Jのロフト付き☆



物件種目	1LDK		
物件名	(仮)練馬区羽沢2丁目AP		
賃貸条件	賃料	表参照	管理費 3,000円
	敷金	1ヶ月	礼金 1ヶ月
所在地	〒176-0003 東京都練馬区羽沢2-12-(21)		
交通	西武有楽町線 新桜台駅 徒歩7分		
	西武有楽町線・東京メトロ副都心線 小竹向原駅 徒歩9分		
建物	構造・規模	木質パネル造 2階建て	契約期間 2年間 更新可
築年月	令和3年10月	駐輪場	スペース有(無料)
現況	未完成	バイク置場	無
入居時期	11月上旬～ 入居可能予定	駐車場	無
解約予告	2ヶ月前		
設備	都市ガス	エアコン2基	
	TVモニター付インターフォン	システムキッチンガス2口	
	浴室換気乾燥機	追い焚き	
	独立洗面化粧台	暖房洗浄脱臭便座	
	室内洗濯機置場	クローゼット	
	床下収納(101)	シューズBOX	
備考	電動シャッター雨戸	宅配BOX	
	【周辺環境】 (コンビニエンスストア) ・セブンイレブン 板橋小茂根4丁目店 徒歩4分 ・ファミリーマート 練馬桜台二丁目店 徒歩7分 (スーパー・その他) ・オーケストア 小茂根店 徒歩7分 ・ライフ 新桜台駅前店 徒歩8分 【その他】 ・電気供給は東京電力グループ「PinTでんき」を推奨しています。 ・外国籍の方ご相談可能 ※日本語が話せて、緊急連絡先を日本国籍の方で設定できる方 ・短期解約違約金はありません。		

図面と現況が違う場合は現況優先とさせていただきます。

※当社指定の少額短期保険に加入して頂きます。

国土交通大臣(2)第8959号	水曜定休	〒105-0004 東京都港区新橋2-12-1ランディック第3新橋ビル6階	取引態様
	営業時間 10:00~18:00	E-mail: kanri@daisuke.co.jp	専任媒介
	らく〜に部屋探し Daisuke	URL: http://www.daisuke.co.jp	手数料
ミサワホーム不動産(株)	株式会社 大介 管理事業部	TEL 050-3628-6138	客付け100%
ハーミット倶楽部提携業者		FAX 03-6268-8806	