

§ミサワホーム施工§



360°カメラ画像
是非QRコードをスキャンして
お部屋の中をご覧ください！



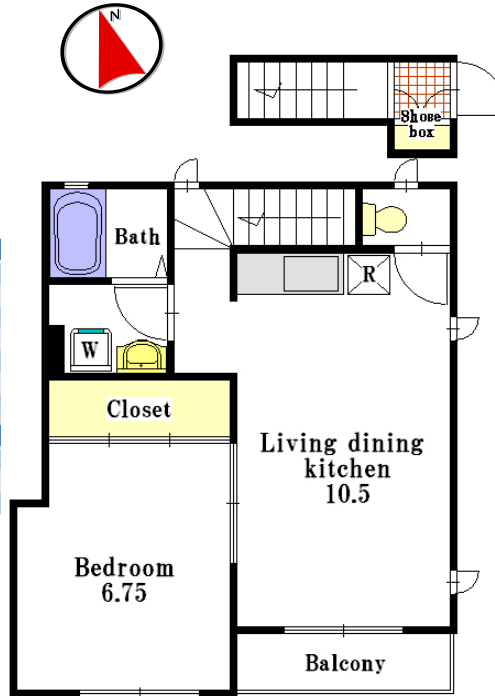
3路線利用可能で
通勤通学に便利♪

大切な衣類を収納できる
大型クローゼット☆



☆賃貸保証加入(ミサワホーム賃貸サポート)
☆法人契約で解約予告を1ヶ月前にする場合、礼金1ヶ月追加になります。

初期費用	
家賃・共益費	日割・前家賃、共益費
賃貸保証加入料	月額総賃料50%
安心入居サポート(2年間)	16,500円(税込)
保険料(2年間)	22,000円
鍵交換費	19,800円(税込)
ハウスクリーニング費(契約時)	60,500円(税込)
エアコンクリーニング費(契約時)	1基につき13,200円(税込)
その他費用	
月額保証料	月額総賃料1%(毎月)
更新料	新賃料1ヶ月分
更新事務手数料	5,500円(税込)



物件番号	1LDK 46.79㎡			
物件名	アルス上中里 201号室			
賃貸条件	賃料	109,000円	管理費	2,000円
	敷金	0ヶ月	礼金	0ヶ月
所在地	〒114-0016 東京都北区上中里1-31-11			
交通	JR京浜東北線 上中里駅 徒歩6分			
	東京メトロ南北線 西ヶ原駅 徒歩9分			
	JR山手線 駒込駅 徒歩13分			
建物	構造・規模	木質パネル造 2階建	契約期間	2年間 更新可
築年月	平成16年2月	駐輪場	スペース有(無料)	
現状	内見可能	バイク置場	無	
入居時期	即入居可能	駐車場	無	
解約予告	2ヶ月前			
設備	都市ガス		エアコン1基(LDK)	
	TVモニター付インターフォン		ガスコンロ2口設置可	
	浴室換気乾燥機		シャワー付独立洗面化粧台	
	クローゼット		室内洗濯機置場	
	シューズBOX		バルコニー	
	CATV(月額210円)			
備考	【周辺環境】 (コンビニエンスストア) ・セブンイレブン 北区上中里2丁目店 徒歩6分 ・ファミリーマート 西ヶ原駅前店 徒歩10分 (スーパー・その他) ・マルエツプチ 上中里店 徒歩5分 ・スギドラッグ 西ヶ原店 徒歩7分 【その他】 ・電気供給は東京電力グループ「PinTでんき」を推奨しています。 ・外国籍の方ご相談可能 ※日本語が話せて、緊急連絡先を日本国籍の方で設定できる方 ・1年未満の解約の場合、短期解約違約金として賃料1ヶ月分がかかります。			

図面と現況が違う場合は現況優先とさせていただきます。

※当社指定の少額短期保険に加入して頂きます。

国土交通大臣(2)第8959号

水曜定休

〒105-0004 東京都港区新橋2-12-1ランディック第3新橋ビル6階

取引態様

営業時間 10:00~18:00

E-mail: kanri@daisuke.co.jp

専任媒介

URL: http://www.daisuke.co.jp

AD
100

手数料

TEL 050-3647-9496

客付け100%

FAX 03-6268-8806



らく〜に部屋探しDaisuke

ミサワホーム不動産(株) 株式会社 大介 管理事業部

ハーミット倶楽部提携業者